



VANTAGGI PRODOTTO

- ▲ Capacità di carico del carrello : massimo 150 kg (utilizzatore e utensili inclusi).
- ▲ **FLUIDO** : scorrimento liscio in salita ed in discesa.
- ▲ **FACILE UTILIZZO** : circolazione sullo stesso binario : 3 utilizzatori ad almeno 3 metri di distanza l'uno dall'altro.
- ▲ **MANEGGEVOLE** : puo' essere installato direttamente sui pioli della scala.



VERTIRAIL

COMPONENTI VERTIRAIL®

Rotaia in alluminio

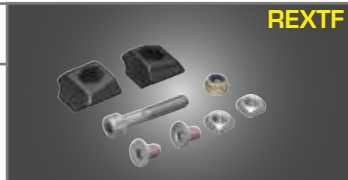
Fornita in lunghezze da 1, 1.5 m e 3m, forata e fresata.



RRAIL

Fermo fisso

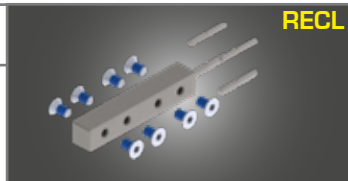
Blocca il carrello all'estremità, garantendo la messa in sicurezza del sistema. Permette una finitura perfetta dell'estremità della rotaia.



REXTF

Giunto della rotaia

Permette l'assemblaggio di 2 lunghezze di rotaia. Le 4 spine di centraggio garantiscono un allineamento perfetto.



RECL

Fermo ribaltabile

Questo fermo permette l'inserimento del carrello all'estremità della rotaia. Chiusura automatica.



RBE

Perno guida

Dispositivo che permette di evitare gli errori nel posizionamento del carrello mobile bloccante o un inserimento al contrario



RDET

Pannello di sicurezza

Deve essere installato nel punto di accesso al sistema. Permette di installare e seguire il sistema.



RPS

Supporto di fissaggio su scala

Elemento regolabile lungo la rotaia. Adattabile alla dimensione e all'interasse delle scale. Compatibile con tutti i tipi di interasse.



RSUPECH

Scambio manuale

Permette di assicurare la continuità dello spostamento ed i cambiamenti di circolazione del carrello. Disponibile in versione 3 o 4 direzioni.



RAIG3D/RAIG4D

ONLINE TUTORIALS

Per più informazioni riguardo l'utilizzo o l'installazione della nostra linea vita rotaia VERTIRAIL, andate sul nostro canale YouTube! Passando la fotocamera del vostro cellulare su questo codice a barre, potrete direttamente vedere il video di installazione!



For a frontal exit, an extension bracket can be added. (Ref. PHR2)



Istruzione di montaggio della rotaia su scala con il supporto R.SUPECH

