

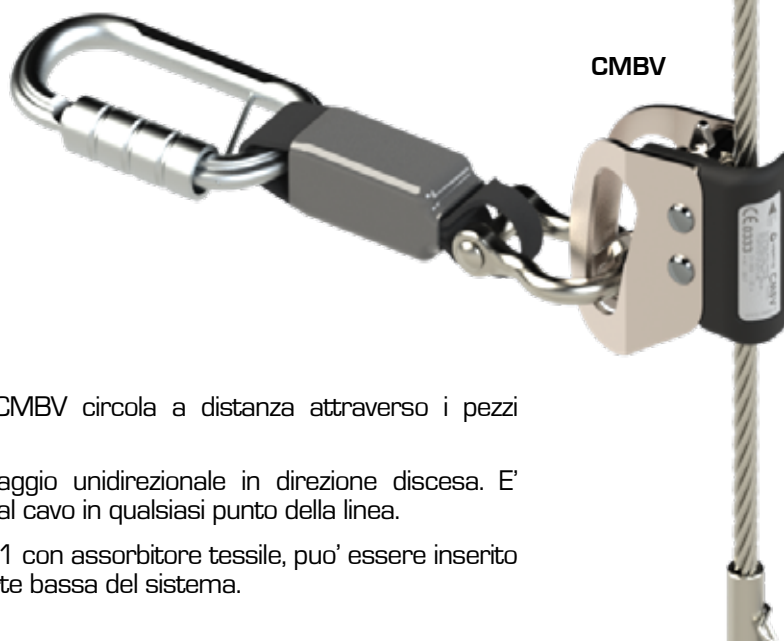


VANTAGGI PRODOTTO

- ▲ Capacità di carico: 125 kg massimo (utilizzatore & utensili inclusi)
- ▲ 8m di distanza massima fra 2 punti intermedi
- ▲ **PRATICO:** puo' essere utilizzato in contemporanea da 3 operatori distanziati di 3 metri
- ▲ **POLIVALENTE:** Installazione sulle più svariate strutture verticali
- ▲ **FACILE UTILIZZO:** Installazione semplice del carrello sul cavo, anche senza guanti
- ▲ **SICURO:** Include un dispositivo per controllare la tensione del cavo
- ▲ **RESISTENTE:** 100% in inox



CARRELLO MOBILE ANTICADUTA



Il carrello mobile CMBV circola a distanza attraverso i pezzi intermedi.

Assicura un bloccaggio unidirezionale in direzione discesa. E' possibile collegarlo al cavo in qualsiasi punto della linea.

Certificato EN-353-1 con assorbitore tessile, puo' essere inserito facilmente nella parte bassa del sistema.



COMPONENTI VERTILIGNE®

Puntale per crimpaggio a massetto articolato

Estremità della linea vita con sertissaggio.



ES2

SBP

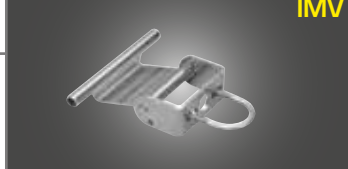
Squadra

Permette il fissaggio al muro di cemento.



Elemento intermedio mobile

Offre libertà di movimento durante lo spostamento. Fornito in 3 dimensioni di cavallotti, per adattarsi ai pioli della scala.

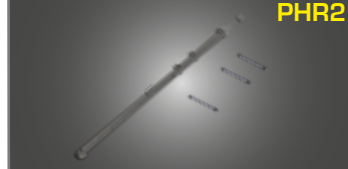


IMV

PHR2

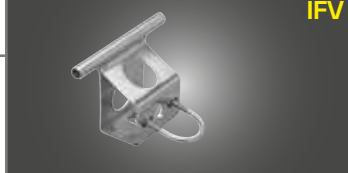
Elemento di rialzo

Si fissa all'estremità alta della scala. Facilita il passaggio dell'operatore dalla scala al tetto.



Elemento intermedio fisso

Fornito in 3 dimensioni di cavallotto per adattarsi ai pioli della scala.



IFV

SVH

Supporto alto di fissaggio

Permette il fissaggio nella parte alta delle scale. Compatibile con diversi tipi di montanti di scala.



Cavo

In inox, di diametro 8mm, 7x7.

Nastro VERTIC integrato per una migliore tracciabilità.

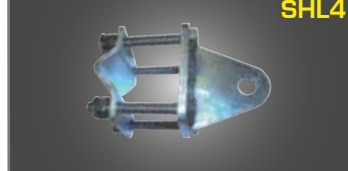


CIB

SHL4

Supporto basso di fissaggio

Supporto regolabile con fissaggio basso sulla scala. Compatibile con diversi tipi di montanti.



Elemento basso

Permette di assicurare la pretensione del cavo e la rapida introduzione del carrello nella parte bassa.



EVB3

SHL1

Fissaggio di scala su palo tubolare

Elemento standard utilizzabile come elemento alto o basso. Regolabile in base al diametro del palo.



Pannello di sicurezza

Deve essere installato nel punto di accesso al sistema. Permette di installare e seguire il sistema.



PSV

BAG01 / ESC8

Puntale stringi cavo

Permette di realizzare delle curve e dei cambi di direzione. Esiste in versione manuale o a sertire.

