

ONLINE TUTORIALS

Per più informazioni riguardo l'utilizzo o l'installazione della nostra linea vita su cavo **ALTLIGNE**, andate sul nostro canale YouTube! Passando la fotocamera del vostro cellulare su questo codice a barre, potrete direttamente vedere il video di installazione !



VANTAGGI PRODOTTO

- ▲ **FACILE DA UTILIZZARE** : un carrello specifico permette di connettersi in tutti i punti del cavo e circolare senza vincoli
- ▲ **DESIGN** : finizioni pensate per una perfetta integrazione ai vincoli architettureali
- ▲ **SICURO** : grazie al testimone di tensione del cavo e al testimone di caduta
- ▲ **INSTALLAZIONE SEMPLICE**
- ▲ **RESISTENTE ALLA CORROSIONE** : realizzato in acciaio inox
- ▲ Distanza di 15m fra 2 pezzi intermedi
- ▲ Ideale quando l'operatore lavora a distanza dal dispositivo



I CARRELLI

Carrello mobile

Il carrello mobile CMS3 permette uno spostamento fluido dell'operatore, a distanza dalla linea vita e senza staccarsi al passaggio dei pezzi intermedi. Grazie al suo occhiello di aggancio di grande diametro, l'operatore può associarlo a tutti i tipi di connessioni.



CMS3

Carrello mobile a rulli

Per dei carichi pesanti, dei rulli di scorrimento si possono aggiungere al carrello. Il CMS3-KR è destinato ad un utilizzo su linea vita a cavo in intradosso ed inaccessibile all'operatore. Questo facilita lo spostamento nel caso di utilizzo di un rotolo o di una connessione da grande altezza.



CMS3KR

NOTA DI CALCOLO

Conforme alle richieste della EN 795, DELTA PLUS SYSTEMS offre un programma specifico di nota di calcolo per le proprie linee vita.

Disponibile online 24/24 e 7/7.

Non esitate a contattarci per ottenere l'identificativo di accesso.



COMPONENTI ALTLIGNE®

Cavo

In inox, di diametro 8mm, 7x7.

Nastro VERTIC integrato per una migliore tracciabilità.



C18

Assorbitore d'energia

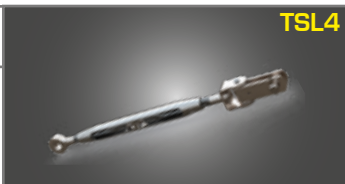
Installato all'estremità della linea vita, riduce gli sforzi applicati alla struttura.



ABS55

Tenditore manuale

Si installa tra l'assorbitore e il tensore manuale o a sertire (ref. BATSLx-50). Permette di tendere la linea vita all'estremità, senza utensili specifici.



TSL4

Tenditore manuale

Permette di regolare la pre-tensione della linea vita a 50kg. Integra un testimone di tensione del cavo. Installazione manuale, senza utensili specifici.



BATSL250

Tensore a sertire

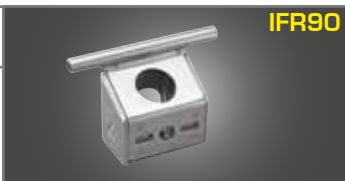
Permette di regolare la pre-tensione della linea vita a 50kg. Integra un testimone di tensione del cavo.



BATSL350

Pezzo intermedio fisso

Pezzo indeformabile che permette un passaggio facilitato del carrello mobile. Possibilità di orientazioni multiple.



IFR90

Pezzo intermedio mobile

Pezzo indeformabile che permette un passaggio facilitato del carrello dai due lati della linea vita, senza staccarsi.



IMR

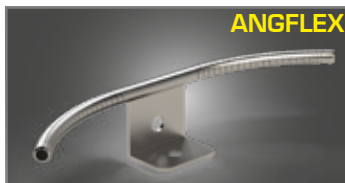
ANGFLEXSA



Supporto angolare flessibile per facciata

Segue la curva del cavo garantendo di orientarsi senza tagli in facciata.

ANGFLEX



Supporto angolare flessibile

Segue la curva del cavo permettendo di orientarsi senza tagli. Permette anche di adattarsi ai cambi di pendenza del tetto.

ES2



Puntale a sertire a massetto articolato

Estremità di linea vita con sertissaggio per punti.

EC



Puntale manuale

Si installa manualmente all'estremità del cavo. Non necessita di alcun utensile specifico, né apertura del cavo.

PEXAFX



Anello di ancoraggio

Polivalente, può essere utilizzato come punto di ancoraggio o come supporto di estremità della linea vita.

PEX



Punto di ancoraggio di estremità

Punto di estremità della linea vita. Può essere installato su un paletto rigido standard PSTx.

T



Pezzo a T

Pezzo di estremità di linea vita. Possibilità di installazione su cemento, su struttura acciaio o su trave (kit bloccaggio o incravattamento non inclusi).

PS



Pannello di sicurezza

Deve essere installato nel punto di accesso al sistema. Permette di installare e seguire il sistema.